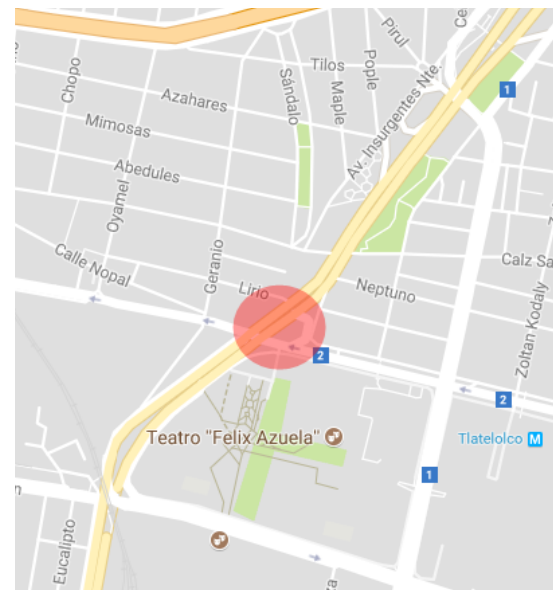
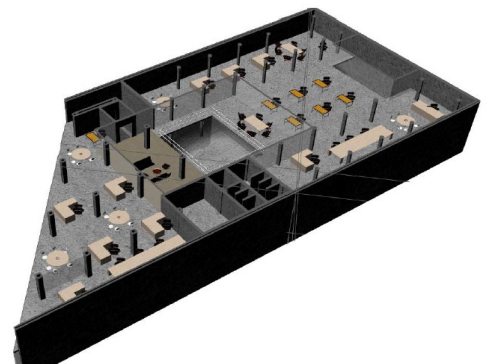




- Edificio tipo B
- **DISPONIBLES**
- **160 m² cafetería- cuarto nivel**
- **658 m² oficinas / comercial-planta baja**
- 30 metros de frente sobre Av. Insurgentes Norte, esquina con Eje 2 poniente
- 80 cajones de estacionamiento
- 2 elevadores con capacidad para 10 personas
- La zona cuenta con todos los servicios (restaurantes, bancos, transporte público, parques, etc.)
- Vías de acceso: Estación de metrobus Manuel González e Insurgentes. A 10 mins. del metro Tlatelolco
- Amenidades en la zona: Centro comercial Forum Buenavista. Servicios financieros
- Mantenimiento: 5% del valor de la renta
- Se entrega con: pisos, baños en casa planta, vigilancia 24/7, sistema de circuito cerrado y planta de luz.



DESDE \$ 350 m²